

LEGENDA MÍSTNOSTÍ :

číslo	účel místnosti	plocha [m ²]
101	Vstupní zádveř	6,21
102	Technická místnost	3,44
103	Koupelna, WC	4,44
104	Centrální chodba	3,37
105	Obývací pokoj s jídelnou a kuchyní	31,56
106	Pokoj	11,77
107	Komora pod schody	3,57

obytná plocha přizemí:	43,44
plocha příslušenství v přizemí:	19,56
užitná plocha přizemí RD:	62,89
celková podlahová plocha přizemí RD:	64,36
plocha zastavěná RD:	86,68

- prvky topného systému rodinného domu
- X sokly YTONG pod vnitřní jednotkou TČ a křebem s hmotností větší než 200 kg (zhotovení na montáž)

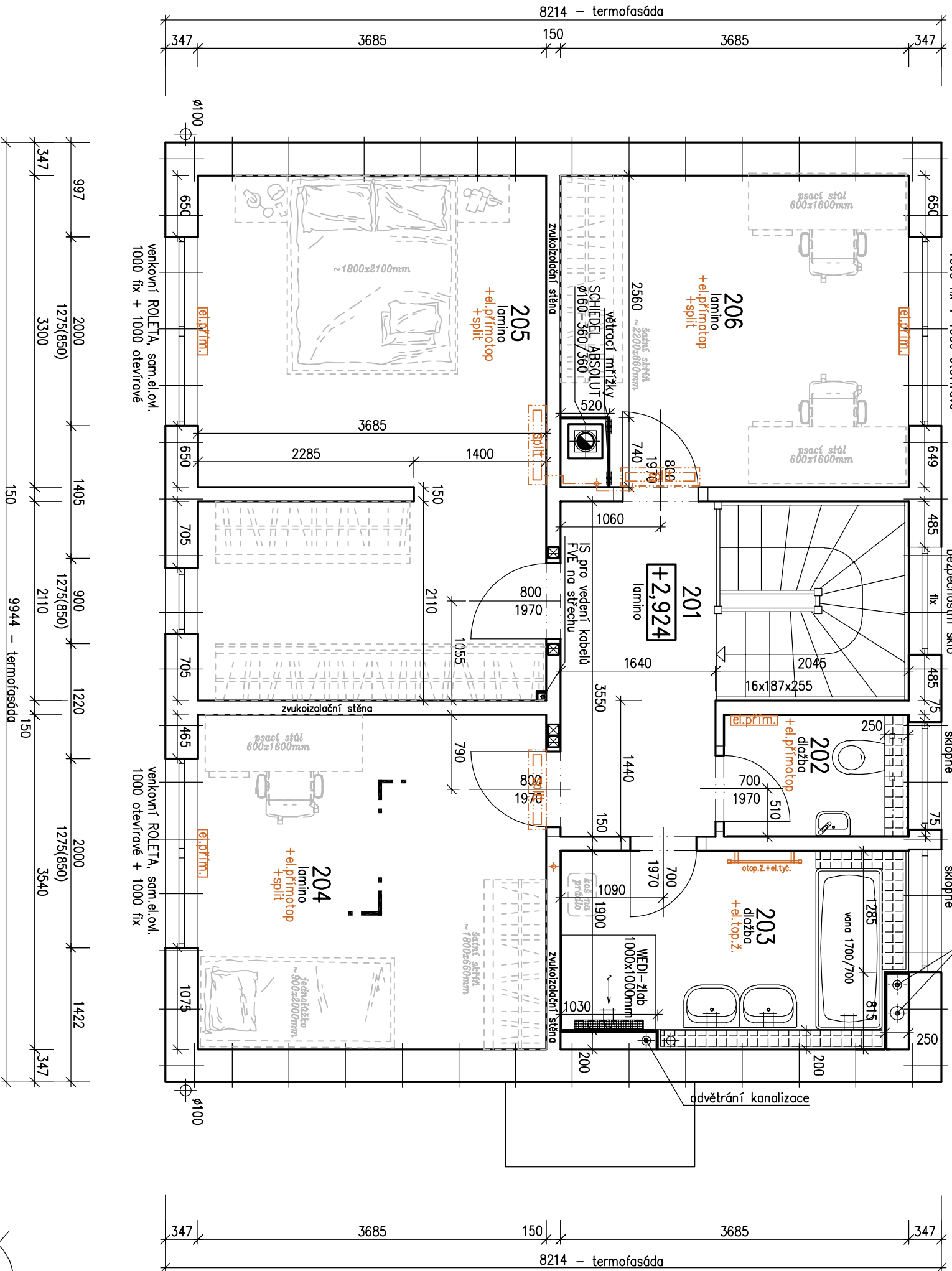
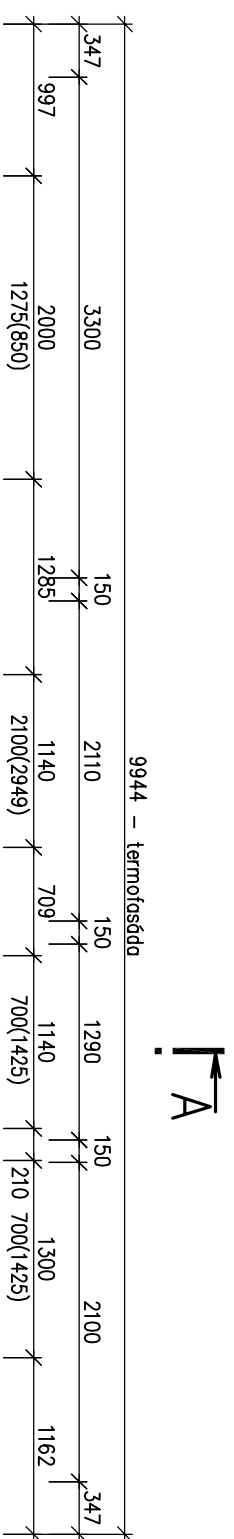
POZNÁMKY :

1. Součástí projektu vrchní stavby není spodní stavba ani osazení objektu do terénu! Toto detailně řeší projektant spodní stavby na základě místních podmínek staveniště! RD Rýmařov nenese žádnou zodpovědnost za nevhodné umístění objektu na pozemku stavebníka!
2. Zařizovací předměty a konstrukce zakreslené čárkovane nejsou součástí dodávky RD! Jejich návrh je pouze schematický – může být upraven dle profesních částí PDI!
3. Technické změny jsou vyhrazeny!
4. Vnitřní dveře kótovány s přesností ± 30 mm.
5. V půdoryse jsou pro okna kótovány stavební otvory, skutečná výška parapetu je uvedena ve výkrese řezu.
6. Místo pro umístění venkovních jednotek tepelných čerpadel určí objednatel po dohodě se svým projektantem spodní stavby na základě místních podmínek staveniště, umístění objektu na pozemku a odstupů od sousedních pozemků a staveb! RD Rýmařov nenese žádnou zodpovědnost za nevhodné umístění objektu ani venkovních jednotek TČ na pozemku stavebníka!
7. Pouze schematický zářez technického vybavení objektu – podrobněji viz samostatně profesní části PDI!

RD s TMF 150 mm

S.O. II
MODEL 2024

Označ. výkresu	M 1:50	D.05	
PUDORYS 1.NP			
Označ. domu	RODINNÝ DŮM		Číslo HS: 44105
FAMILIY 131			Stupeň PD: DÚS+D0S
Autorizovaný inženýr	Ing. David Ondra		Datum: 6/2024
Vypracovala	Ing. Eva Navarová		
Investor–staveniště			



LEGENDA MÍSTNOSTÍ :

číslo	účel místnosti	plocha [m ²]
201	Galerie	5,84
202	WC	2,52
203	Koupelna	7,33
204	Pokoje	13,04
205	Ložnice s šatnou	20,14
206	Pracovna	11,77

obytná plocha 2.NP: 44,95
plocha příslušenství v 2.NP: 15,69
užitná plocha 2.NP RD: 60,64

prvky topného systému rodinného domu

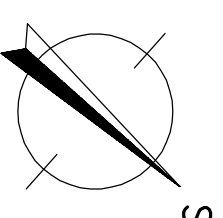
POZNÁMKY :

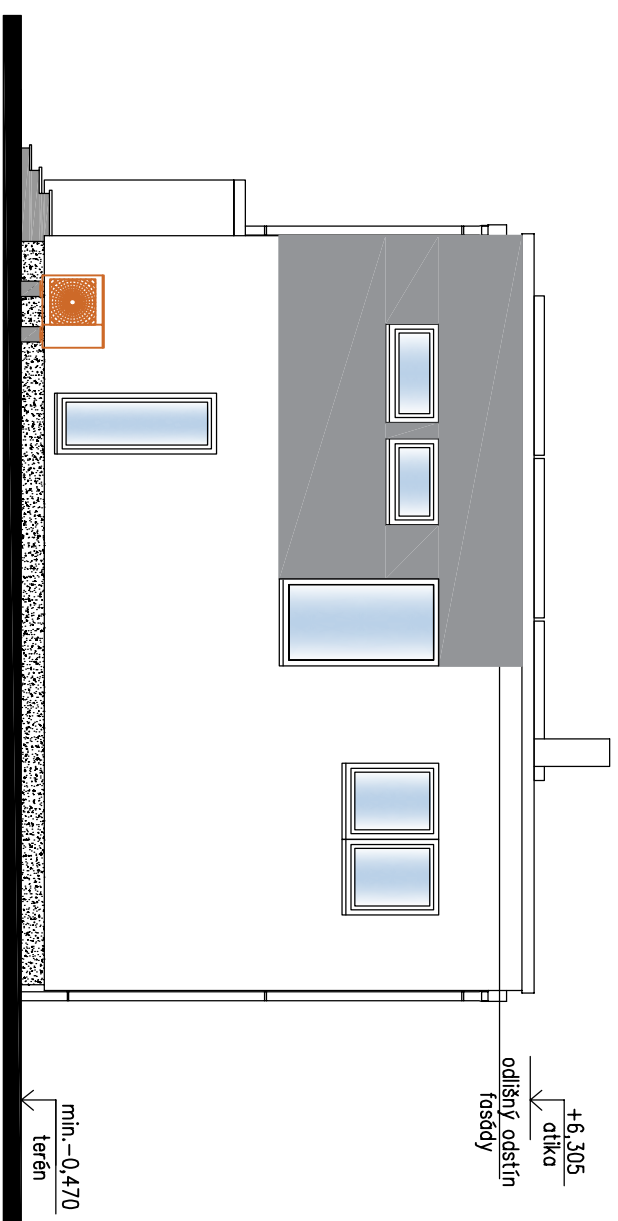
1. Zařizovací předměty a konstrukce zakreslené čárkovaně nejsou součástí dodávky RD! Jejich návrh je pouze schematický – může být upraven dle profesních částí PD!
2. Technické změny jsou vyzrazeny!
3. Vnitřní dveře kótovány s přesností ± 30 mm.
4. V půdoryse jsou pro okna kótovány stavební otvory, skutečná výška parapetu je uvedena ve výkrese řezu.
5. Pouze schematický záznam topného systému – podrobněji viz samostatná část PD "Vytápění"!

RD s TMF 150 mm

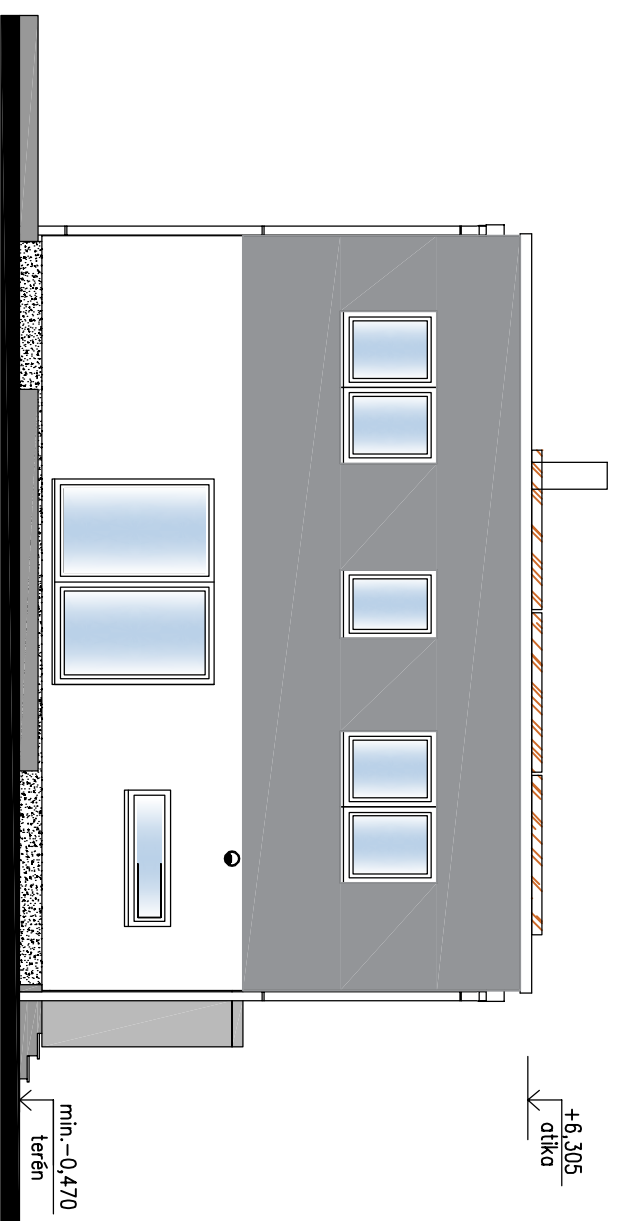
S.O. II
MODEL 2024

Označ. výkresu	M 1:50	D.06	
PUDORYS 2.NP			
Označ. domu	RODINNÝ DŮM		Číslo HS: 44105
FAMILLY 131			Stupeň PD: DÚS+DOS
Autorizovaný inženýr	Ing. David Ondra		Datum: 6/2024
Vypracovala	Ing. Eva Navarová		
Investor-staveniště			

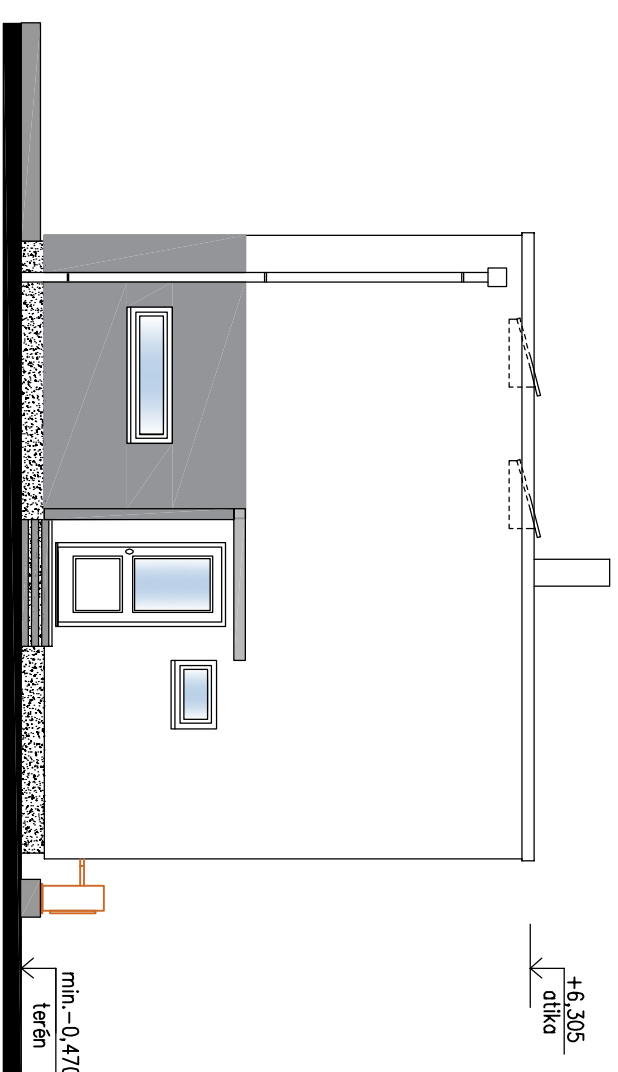




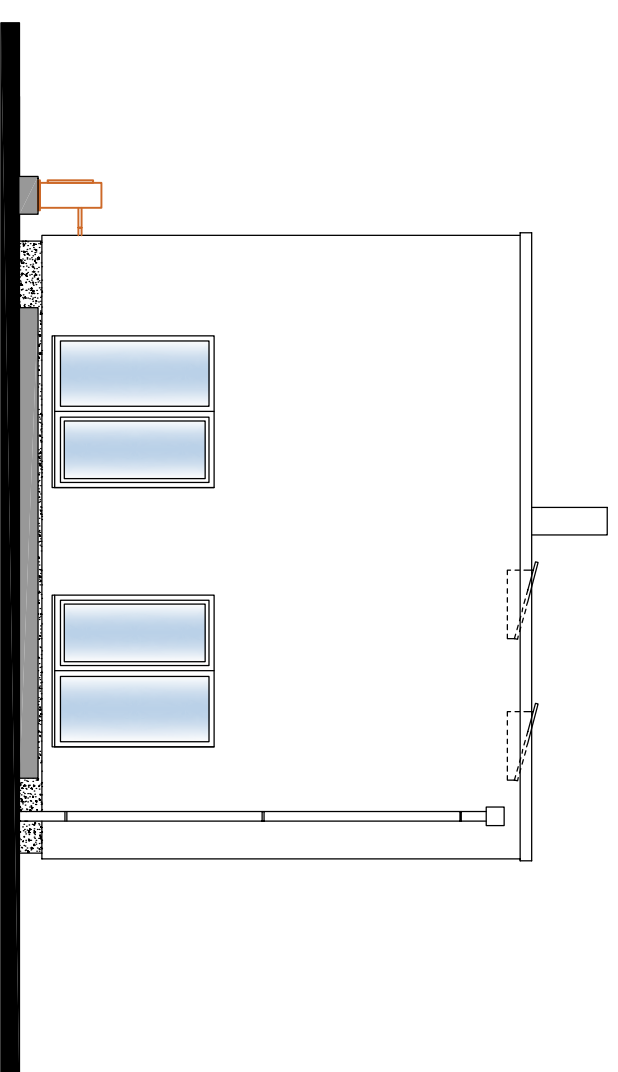
POHLED severozápadní



POHLED jihovýchodní



POHLED severovýchodní



POHLED jihuozápadní

S.O. II.
MODEL 2024 – PREMIUM

RD s TMF 150 mm	
Označ. výkresu POHLEDY	M 1:100 D.10
Označ. domu FAMILY 131	RODINNÝ DŮM
Autorizovaný inženýr Ing. David Ondra	Číslo HS: 44105
Vypracovala Ing. Eva Navarová	Stupeň PD: DUR+D05
Investor – staveniště	Datum: 6/2024